

## LUCUAとLUCUA 1100に ”メゾン マルジェラ「レプリカ」フレグランス”や”サロモン ストア” ”トポロジー”など、新たに12店舗がオープン！

JR西日本SC開発株式会社(大阪市北区梅田)が運営するファッションビル”LUCUA Osaka”は、この秋、LUCUAとLUCUA 1100に合計12店舗の新しいショップがオープンいたします。ファッションブランド メゾン マルジェラのフレグランスラインのショップ”メゾン マルジェラ「レプリカ」フレグランス”や、アウトドア用品としての機能性とデザイン性の高さを併せもつフットウェアを展開する”サロモン ストア”、付け替え可能でカスタマイズを楽しめるストラップが人気の”トポロジー”が大阪初オープン！他にも、皮膚科学を追求したトータルビューティブランド”オサジ”や、アパレルブランド ROPÉ(ロペ)から誕生したバッグラインブランド”ロペ エポール”が全国初出店するなど、アパレルからコスメ、ファッション雑貨まで、全国初や大阪初となる注目のショップが続々オープンいたします。



**メゾン マルジェラ「レプリカ」フレグランス**  
大切な思い出を呼び起こす普遍的で象徴的な香りのコレクションを展開する、メゾン マルジェラのフレグランスラインのショップ！



**サロモン ストア**  
アウトドア用品としての機能性や快適性と洗練されたデザイン性を兼ね備えた商品を取り揃える、フランス発祥ブランド！



**トポロジー**  
クライミング用のロープやギヤをインスピレーションにしたアイテムを展開する、大阪初のライフスタイルブランド！

### « New Open 店舗一覧 »

館/フロア	オープン日	店名	業種	特徴	出店状況	
ルクア	4F	11月中旬	エトレトウキョウ	レディス・ファッション雑貨	自分だけの贅沢を知り、本当の上質を知る。意志を持ちしなやかに生きる、女性たちの日々寄り添う”手のこんだシンプル”を提案するETRÉ TOKYOがオープン！	
	4F	8/30(金)	ロペ エポール	バッグ・ファッション雑貨	アパレルブランドROPÉから誕生した、働く女性に向けたバッグラインブランド	全国初
	7F	8/30(金)	サロモン ストア	レディス&メンズシューズ	ウインタースポーツやトレッキングなど、アウトドア用品としての機能性や快適性と洗練されたデザイン性を兼ね備えた商品を取り揃える、フランス発のブランド	梅田初
	9F	8/30(金)	オンド	ヘアサロン	最新のトレンドと韓国スタイルの融合をコンセプトにしたヘアサロン	全国初
ルクア イーレ	2F	8/30(金)	トポロジー	ファッション雑貨	”冒険心を持って街を旅する”をコンセプトに、クライミング用のロープやギヤをインスピレーションにしたアイテムを取り扱うライフスタイルブランド	大阪初
	2F	8/30(金)	オサジ	コスメ	皮膚科学に基づき、肌と心にとって真なる健康、真なる美しさを追求した、健やかなライフスタイルを提案するトータルビューティブランド	
	2F	8/30(金)	ボタンアンドカプリクス	アクセサリ・ファッション雑貨	多様な価値観を認めあえるジェンダーフリーな視点でつくるアクセサリブランド	全国初
	3F	8/30(金)	メゾン マルジェラ「レプリカ」フレグランス	コスメ	”時代を超えた普遍性”をコンセプトとしたコレクション「レプリカ」から着想を得て、2012年に誕生した「レプリカ」フレグランスショップ	
	4F	8/30(金)	バンドラ	アクセサリ	世界100か国以上で展開する、デンマーク コペンハーゲン発のジュエリーブランド	
	5F	8/30(金)	イーポール	レディスシューズ	”女性らしさ”、”可愛らしさ”、”上品さ”など、トレンド・クオリティを20年以上追求したレディスシューズブランド	
5F	8/30(金)	ココ デイール	レディス	アクティブでファッションに敏感な女性のためのデイリーカジュアルブランド		
5F	11月	エマ ルージュ・ヴィフ	レディス	大人のキレイ目カジュアルブランド【ルージュ・ヴィフ ラクレ】からフェミニンなムード高まる、好印象確約のブランド	全国初	

※オープン日は予定となり変更になる場合がございます  
※出店状況は常設店舗としての情報です

### 「ルクア」には、下記4ショップがオープン！

#### エトレトウキョウ

〔11月オープン〕

【フロア】 ルクア 4F  
【カテゴリ】 レディス・ファッション雑貨  
■自分だけの贅沢を知り、本当の上質を知る。意志を持ちしなやかに生きる、女性たちの日々寄り添う”手のこんだシンプル”を提案するETRÉ TOKYOがオープン！

毎日の生活にときめきをもたらしてくれる、アパレル、シューズ、バッグ、日用雑貨まで幅広いアイテムを展開。エトレトウキョウは西日本ではここだけの直営ショップ。

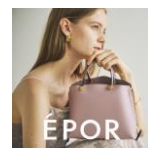
ETRÉ  
TOKYO

#### ロペ エポール

〔8/30(金)オープン〕

【フロア】 ルクア 4F  
【カテゴリ】 バッグ・ファッション雑貨  
■アパレルブランドROPÉから誕生した、働く女性に向けたバッグラインブランドが全国初オープン！

人気のYバッグシリーズをはじめ、遊び心のあるカラーやデザイン性と、多機能さを兼ね揃えたバッグを展開。



## サロモン ストア

[8/30(金)オープン]

【フロア】 ルクア 7F  
【カテゴリ】 レディース&メンズシューズ

梅田初

■ウィンタースポーツやトレッキングなど、アウトドア用品としての機能性や快適性と洗練されたデザイン性を兼ね備えた商品を取り揃える、フランス発のブランドがオープン！

ファッションシーンで認知を広げるスポーツスタイルライン(フットウェア)を中心に豊富なラインナップで展開。



## オンド

[8/30(金)オープン]

【フロア】 ルクア 9F  
【カテゴリ】 ヘアサロン

全国初

■最新のトレンドと韓国スタイルの融合をコンセプトにしたヘアサロンが全国初オープン！

韓国の美意識と最新のトレンドや技術を取り入れ、お客様とのカウンセリングを通じて、髪質や顔型、ライフスタイルに合わせた最適なスタイルを提案。



## 「ルクア イーレ」には、下記8ショップがオープン！

### トポロジー

[8/30(金)オープン]

【フロア】 ルクア イーレ 2F  
【カテゴリ】 ファッション雑貨

大阪初

■“冒険心を持って街を旅する”をコンセプトに、クライミング用のロープやギヤをインスピレーションにしたアイテムを取り扱うライフスタイルブランドが大阪初オープン！

機能的なデザインのバッグやスマートフォンケースと、付け替え可能なストラップロープを自由に選び、自分だけの組み合わせを楽しめる豊富なラインナップを展開。



### オサジ

[8/30(金)オープン]

【フロア】 ルクア イーレ 2F  
【カテゴリ】 コスメ

■皮膚科学に基づき、肌と心にとって真なる健康、真なる美しさを追求した、健やかなライフスタイルを提案するトータルビューティブランドがオープン！

安らぎや安心感を感じられるデザインや色、使いやすい容器にこだわり、フェイシャル・ボディ・ヘア・メイクアップ・フレグランスと幅広いラインナップを展開。



### ボタンアンドカフリンクス

[8/30(金)オープン]

【フロア】 ルクア イーレ 2F (イセタン アーバンマーケット)  
【カテゴリ】 アクセサリー・ファッション雑貨

全国初

■多様な価値観を認めあえるジェンダーフリーな視点でつくるアクセサリーブランドが全国初オープン！

着心地や肌に馴染む配色、デザインにこだわった、デイリーに楽しめるラインと特別感のあるセレクトラインを展開。



### メゾン マルジェラ「レプリカ」フレグランス

[8/30(金)オープン]

【フロア】 ルクア イーレ 3F  
【カテゴリ】 コスメ

■“時代を超えた普遍性”をコンセプトとしたコレクション「レプリカ」から着想を得て、2012年に誕生した「レプリカ」フレグランスのショップがオープン！

『フローレンスの清々しく晴れた日曜の朝』といった世界各地の日常シーンの記憶を香りで再現した、大切な思い出を呼び起こす香りのコレクションを展開。



### パンドラ

[8/30(金)オープン]

【フロア】 ルクア イーレ 4F (イセタン クローゼット)  
【カテゴリ】 アクセサリー

■世界100か国以上で展開する、デンマーク コペンハーゲン発のジュエリーブランドがオープン！

高品質でサステナブルな素材で作られた、自由にカスタマイズすることができるジュエリーを取り揃え、自分らしくもっと輝くためのパーソナルなジュエリースタイルを提案。



### イーボル

[8/30(金)オープン]

【フロア】 ルクア イーレ 5F  
【カテゴリ】 レディースシューズ

■“女性らしさ”、“可愛らしさ”、“上品さ”など、トレンド・クオリティを20年以上追求したレディースシューズブランドがオープン！

デザイン性の高さも魅力的な、様々なシーンで活躍する個性豊かなラインナップを展開。

EVOJ

### ココ ディール

[8/30(金)オープン]

【フロア】 ルクア イーレ 5F  
【カテゴリ】 レディース

■アクティブでファッションに敏感な女性のためのデイリーカジュアルブランドがオープン！

自分らしく「今」を楽しむ女性に、モダンでフェミニンなリアルトレンドとベーシックアイテムをMIXした自由で幅広いトレンドスタイルを提案。



### エマ ルージュ・ヴィフ

[11月中旬オープン]

【フロア】 ルクア イーレ 5F  
【カテゴリ】 レディース

全国初

■大人のキレイ目カジュアルブランド【ルージュ・ヴィフ ラクレ】からフェミニンなムード高まる、好印象確約のブランドが全国初オープン！

ワンピースやスカート、セットアップを中心に、洋服選びでサイズが気になってしまいがちな、小柄な女性にもフィットするサイズの商品を展開。

EMMA  
ROUGE VIF

#### ◀施設情報▶

・名称

「LUCUA osaka」(ルクア大阪) [東館「LUCUA」(ルクア) / 西館「LUCUA 1100」(ルクア イーレ)]

・所在地

〒530-8558 大阪市北区梅田3-1-3 TEL: 06-6151-1111 (大代表)